



RAPPORT ANNUEL

2020

Le prix et la qualité du service public d'élimination des déchets



SMICTOM DE L'OUEST AUDOIS
Site internet : www.smictom-ouestaudois.fr
Email : secretariat@smictom-ouestaudois.fr
Tel : 04.68.94.18.63.

PRESENTATION DU SMICTOM DE L'OUEST AUDOIS

LE PERIMETRE

LES COMPETENCES

LA POPULATION

L'ASSEMBLEE DELIBERANTE

LE PERSONNEL - ORGANIGRAMME

LA PARTICIPATION FINANCIERE DES COMMUNES ADHERENTES

LES COLLECTES

LA COLLECTE DES RECYCLABLES

COLLECTE DU VERRE

La collecte

L'évolution

Le prix

COLLECTE DU TRI SELECTIF

La collecte

L'évolution

Le prix

LA COLLECTE DES ORDURES MENAGERES

La collecte

L'évolution

Le prix

LA REDEVANCE SPECIALE

RESULTAT DES DECHETS MENAGERS COLLECTES

EVOLUTION DE NOS DECHETS MENAGERS COLLECTES

COUT DE LA COLLECTE & DU TRAITEMENT DES DECHETS MENAGERS

LA REVENTE DE MATERIAUX

LES ESPACES ECOLOGIQUES DU SMICTOM DE L'OUEST AUDOIS

LOCALISATION DES ESPACES ECOLOGIQUES

LES HORAIRES D'OUVERTURES

LES CONDITIONS D'ACCES

LES DECHETS ACCUEILLIS

LES TONNAGES ANNUELS & COUT DE TRAITEMENT DES DECHETS

RECUEILLIS SUR L'ENSEMBLE DES ESPACES ECOLOGIQUES

EVOLUTION DES DECHETS DES ESPACES ECOLOGIQUES

EVOLUTION DES DECHETS PAR HABITANT

ACTIONS DE COMMUNICATION DU SMICTOM DE L'OUEST AUDOIS

LES ACTIONS MENEES

PRESENTATION DU SMICTOM DE L'OUEST AUDOIS

LE PERIMETRE

Le Smictom de l'Ouest Audois est composé de deux Communautés de Communes :

1. Communauté de Communes Castelnaudary Lauragais Audois,
2. Communauté de Communes Piège, Lauragais, Malepère.



LES COMPETENCES

➤ Les collectes :

Le SMICTOM de l'Ouest Audois est un Syndicat Mixte ayant pour compétence la collecte et le traitement des ordures ménagères de deux Communautés de Communes qui représentent 81 Communes :

- La Communauté de Communes de Castelnaudary et du Lauragais Audois
- La Communauté de Communes « Piège – Lauragais – Malepère »

La compétence collecte du SMICTOM de l'Ouest Audois s'organise autour de la collecte des Ordures Ménagères Résiduelles, et des emballages ménagers recyclables (tri sélectif & verre). Ces différentes collectes sont réalisées par un prestataire de service : la Société Suez Environnement dans le cadre d'un marché public.

Le SMICTOM de l'Ouest Audois gère huit Espaces Ecologiques (déchèteries) : BELPECH, BRAM, CASTELNAUDARY, FANJEAUX, LABASTIDE D'ANJOU, MONTREAL, SAINT PAPOUL et VILLENEUVE-LA-COMPTAL.

➤ Le traitement des déchets :

Les compétences transport et traitement ont été transférées à COVALDEM11.

➤ La communication :

Par la délibération 20180015 du 10 octobre 2018, la compétence communication a été transférée au COVALDEM11.

Le COVALDEM11 sensibilise sur l'extension de consigne de tri.

Le Smictom de l'Ouest Audois met en place un nouveau mode de collecte pour passer de caissette individuelle au conteneur de regroupement.

Dans le cadre de ce changement de mode de collecte du SMICTOM de l'Ouest Audois a conservé l'Ambassadrice de tri afin de communiquer sur ce nouveau mode de collecte.

LA POPULATION

SMICTOM DE L'OUEST AUDOIS	43 858 habitants	81 Communes
Communauté de Communes Castelnaudary Lauragais Audois	27 611 habitants	43 Communes
Communauté de Communes Piège Lauragais Malepère	16 247 habitants	38 Communes

Les communes ont le choix d'adhérer au Smictom de l'Ouest Audois, en collecte et traitement ou seulement en traitement.

La totalité de la Communauté de Communes Piège Lauragais Malepère a optée pour les deux compétences (collectes + traitement). Soit les 16 247 habitants.

Pour la Communauté de Communes Castelnaudary Lauragais Audois, jusqu'au 28 février 2020, 27 communes avaient fait le choix d'opter pour une adhésion des deux compétences.

Les communes de : Soupex, Saint Paulet, Les Casses, Montmaur, Peyrens, Pugnier, La Pomarède et Souilhe ont confié la collecte au Smictom de l'Ouest Audois depuis le 1^{er} mars 2020.

Depuis le 1^{er} mars 2020, le Smictom de l'Ouest Audois assure la collecte pour 65 communes, et le traitement pour les 81 communes qui forment la totalité des deux Communautés de Communes.

L'ASSEMBLEE DELIBERANTE

Le Bureau du Smictom de l'Ouest Audois compte 1 Président et 7 Vice-présidents :

Composition du Bureau du 1^{er} janvier au 21 juillet 2020 :

Président du Smictom de l'Ouest Audois	
Alain CARLES	
Vice-président du Smictom de l'Ouest Audois	
1 ^{ER} vice-président	Jacques DANJOU
2 ^{ème} vice-président	Evelyne GUILHEM
3 ^{ème} vice-président	Pierre VIDAL
4 ^{ème} vice-président	Christophe PRADEL
5 ^{ème} vice-président	Jérôme DARFEUILLE
6 ^{ème} vice-président	Francis ANDRIEU
7 ^{ème} vice-président	Christophe BRUNEL

Composition du Bureau depuis le 22 juillet 2020 :

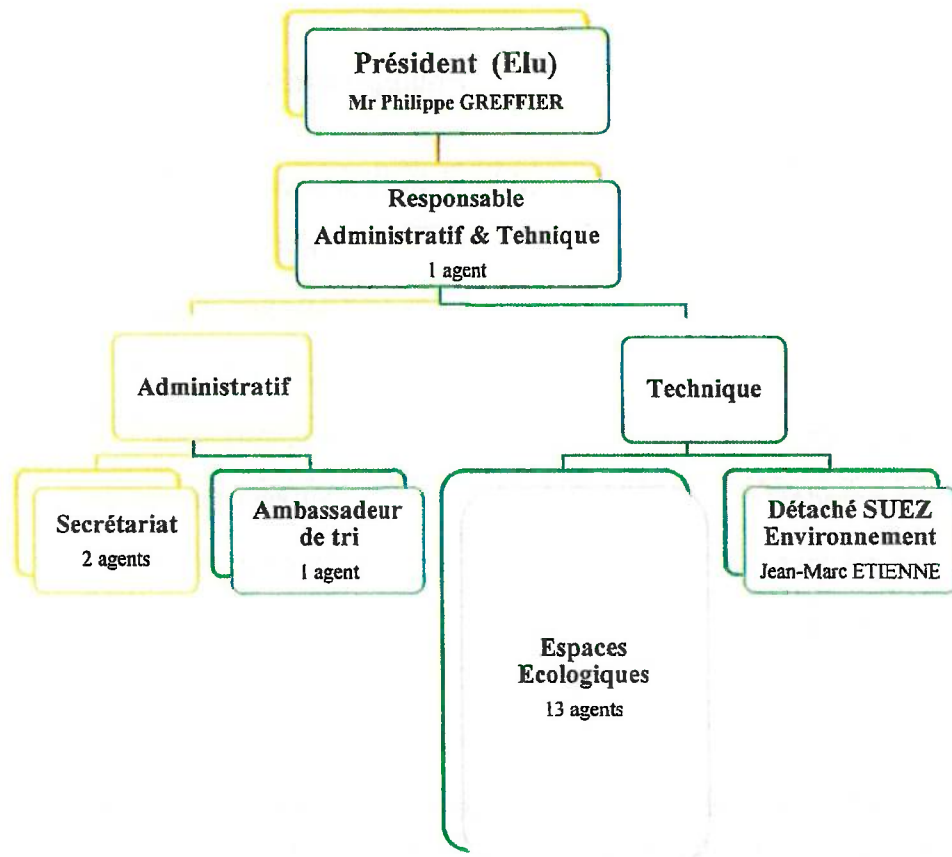
Président du Smictom de l'Ouest Audois	
Philippe GREFFIER	
Vice-président du Smictom de l'Ouest Audois	
1 ^{er} Vice-président	PRADEL Christophe
2 ^{ème} Vice-président	ANDRIEU Francis
Vice-président	ANTOINE Hervé
Vice-président	ASENSIO Brice
Vice-président	BRUNEL Christophe
Vice-président	DANJOU Jacques
Vice-président	PAYRAS Benjamin

Le Comité Syndical du Smictom de l'Ouest Audois compte 40 délégués titulaires et autant de délégués remplaçants, élus par les deux Communautés de Communes :

Communauté de Communes Castelnaudary Lauragais Audois			
TITULAIRES		SUPPLEANTS	
ANTOINE	Hervé	ANGELI	Christian
AVERSENG	Jean-Luc	ASSEMAT	Pascal
BACHARAN	Max	BOURRUST	Peggy
BATIGNE	Robert	CAMEL	Vanessa
BOUSQUET	Sébastien	CAMPGUILHEM	Sandrine
BRUNEL	Christophe	CARBON	Alain
CAU	Marie-Paule	CARRIERE	Nathalie
COSTE	Gilbert	CHABERT	Sabine
DEMANGEOT	François	CHARRIER	Hubert
DEUMIER	Jean-Marc	CORROIR	Véronique
FABRE	Danielle	CUBERLI	Henri
FABRE	Jocelyne	CUNG	Jacques
FRONT	Gérard	DOUSSAT	Loïc
GREFFIER	Philippe	GROCELLE	Julien
HENNEBELLE	Jean-Luc	KOPF	Fabrice
LAMARQUE	Gérard	LOPEZ	Frédéric
LEMOINE	Cédric	MELIX	Sandrine
MAERTEN	Didier	MILLECAMPS	Evelyne
OURLIAC	Jean-François	PEYRAS	Antony
PECH	Bernard	PIERRE	Christian
PELISSIER	Alain	POUZADOUX	Jean-François
POUSSIER	Grégory	RAUZY	Nicolas
PRADEL	Christophe	ROUSSEL	Cyril
QUAGLIERI	Jean-Pierre	TARDIEU	Marc
ROSALIE	Eric	VELAND	Raymond

Communauté de Communes Piège Lauragais Malepère			
TITULAIRES		SUPPLEANTS	
ALRIC	Didier	ALBERT	Loïc
ANDRIEU	Francis	BAQUE	Pierre
ASENSIO	Brice	BOYER	Marie-Hélène
BAURES	Jean-Louis	CATHALA	André
CAZENAVE	Serge	CLEMENT	Sylvie
DANJOU	Jacques	CLERET	Nadine
DU FAYET DE LA TOUR	Eric	GREGOIRE	Yvon
OURLIAC	Christian	GUILHEMAT	Emilien
PAINCO	Paul	HERGAULT	Carine
PASSEMAR	Aurélien	LANNES	Eric
PEYRAS	Benjamin	LUCATO	Christian
PUJOL	Michel	MARIN	Jean-Michel
SOLER	Floréal	PELEGRIN	Nathalie
VIDAL	Pierre	PEROTTO	Serge
VIOLA	André	ROUQUET	Marylise

LE PERSONNEL – ORGANIGRAMME



LA PARTICIPATION FINANCIERE DES COMMUNES ADHERENTES

La principale ressource financière du SMICTOM de l'Ouest Audois provient de la participation des deux Communautés de Communes fixée en 2020 :

- 1) À 125,00 euros par habitant pour les communes adhérentes à la compétence collecte et traitement.

Cette participation comprend :

- La collecte des **Ordures Ménagères Résiduelles** en bacs de regroupement,
- La collecte du **Tri sélectif** en caissette jaune ou bac de regroupement couvercle jaune,
- La collecte du **Verre** en colonne d'apport volontaire,
- L'accès aux habitants des 8 **Espaces Ecologiques** (déchèteries),
- Le traitement de tous les déchets produits,
- Le lavage des conteneurs des **Ordures Ménagères** 3 fois par an,
- La remise de 1 rouleaux de 25 sacs à ordures ménagères pour chaque habitant du Smictom de l'Ouest Audois (soit une moyenne de 1sac par semaine par habitant),
- La mise à disposition d'une ambassadrice de tri afin d'animer les différents événements locaux ou pour expliquer, le nouveau mode de collecte,

A la participation de base peuvent s'ajouter ;

- Des tournées de collectes d'ordures ménagères supplémentaires en fonction de la taille ou de la demande des communes, ou de périodes stratégiques (par exemple l'été),
- Du maintien de la collecte du verre en Caissette,
- Des nettoyages des marchés hebdomadaire,
- De la collecte effectuée en colonnes enterrées.

Ces options sont prises en accord avec les Communautés de Communes qui versent mensuellement la participation financière de leurs communes adhérentes au SMICTOM DE L'OUEST AUDOIS.

2) À 50,76 euros par habitant pour les communes adhérentes à la compétence traitement.

Cette participation comprend :

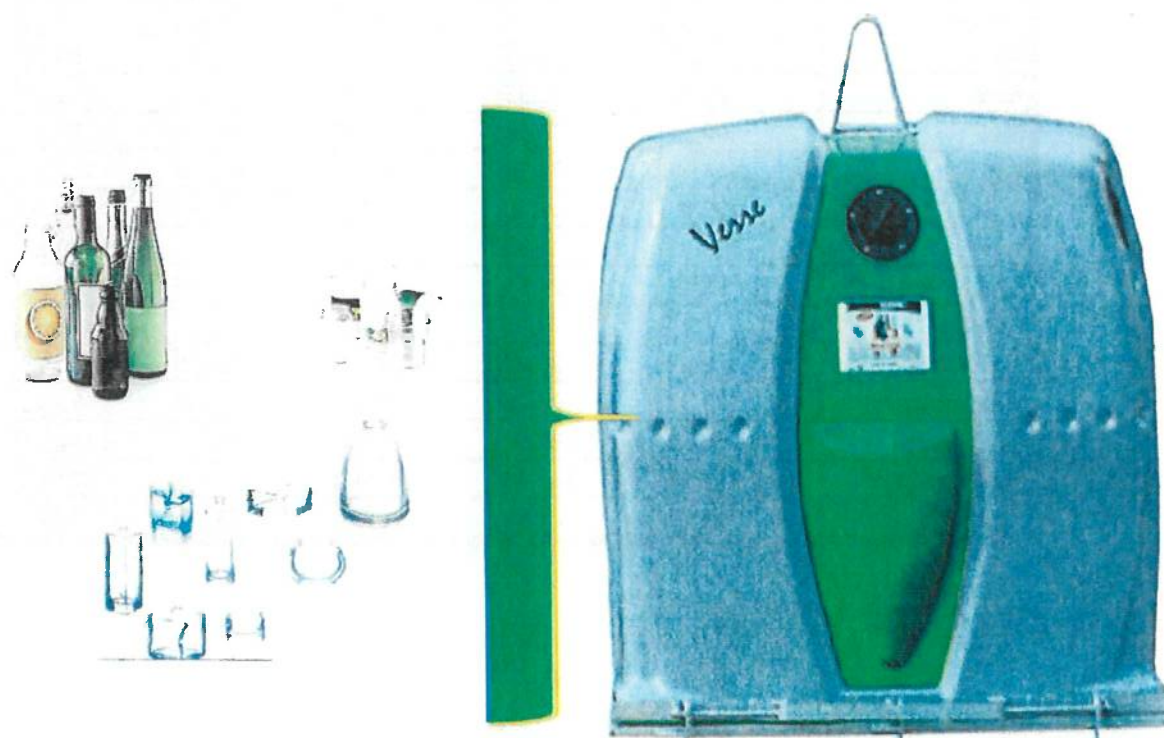
- Le traitement de déchets calculé au prorata du nombre d'habitants sur le territoire du Smictom de l'Ouest Audois.
- 3) Au prix réel du traitement des déchets provenant de la déchèterie de Salles Sur l'Hers.

LES COLLECTES

LA COLLECTE DES RECYCLABLES

COLLECTE DU VERRE

La collecte



Depuis le 1^{er} janvier 2016, et afin de répondre à la recommandation R437 de la Caisse Primaire d'Assurance Maladie mettant en évidence la pénibilité du tri au camion, le SMICTOM de l'Ouest Audois a changé le mode de collecte des emballages en verre sur son territoire (sauf à Castelnaudary).



Ces emballages collectés auparavant en porte à porte via les caissettes jaunes sont désormais amenés dans des colonnes « vertes » d'apport volontaire. Le SMICTOM a, pour cette nouvelle collecte augmenté son parc de points d'apport volontaire de plus d'une centaine de colonnes.

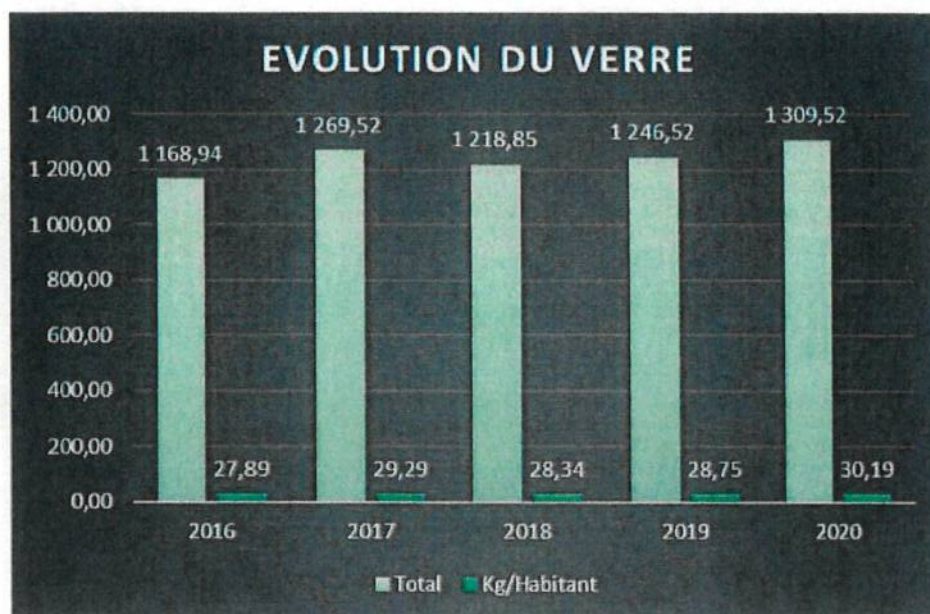
La collecte des colonnes s'effectue par notre prestataire de collecte, SUEZ Environnement et par camion grue.

Afin de réduire le coût de collecte, les niveaux de remplissage sont relevés chaque semaine par les agents de collectes des ordures ménagères, puis, le déplacement du camion n'est déclenché que lorsqu'une tournée est optimisée.

Au moment de la mise en place des colonnes à verre, nous avons constaté une augmentation de verre collecté par habitant. Depuis, la collecte du verre reste constante alors qu'une amélioration par rapport au niveau national par habitant peut être faite.

L'évolution

EVOLUTION DU VERRE						
Années	2015	2016	2017	2018	2019	2020
Janvier	115,48	121,32	125,96	107,56	113,30	123,36
Février	52,8	67,92	74,14	90,23	73,36	97,80
Mars	76,98	83,21	98,02	71,96	85,10	87,56
Avril	74,58	72,36	97,56	107,97	104,98	86,72
Mai	69,51	99,68	103,58	109,69	93,06	122,38
Juin	114,31	88,14	105,30	101,98	118,58	125,40
Juillet	125,06	112,90	116,82	124,30	134,16	130,84
Août	125,61	141,86	151,41	137,70	139,12	153,96
Septembre	68,12	129,04	116,21	94,58	112,20	106,22
Octobre	79,6	72,43	91,98	101,12	99,06	103,90
Novembre	85,3	80,80	102,97	83,28	95,48	88,44
Décembre	110,82	99,28	85,57	88,48	78,12	82,94
Total	1098,17	1 168,94	1 269,52	1 218,85	1 246,52	1 309,52
Nb d'habitants	38 199	41 914	43 342	43 008	43 356	43 383
Kg/Habitant	28,75	27,89	29,29	28,34	28,75	30,19



Le prix

La collecte est effectuée par Suez environnement,

Le prix est fixé par un marché public. Le tarif est de 40,00 €uros HT la tonne, soit 44,00 €uros TTC la tonne.

En 2020, le prix de la collecte du verre représente :

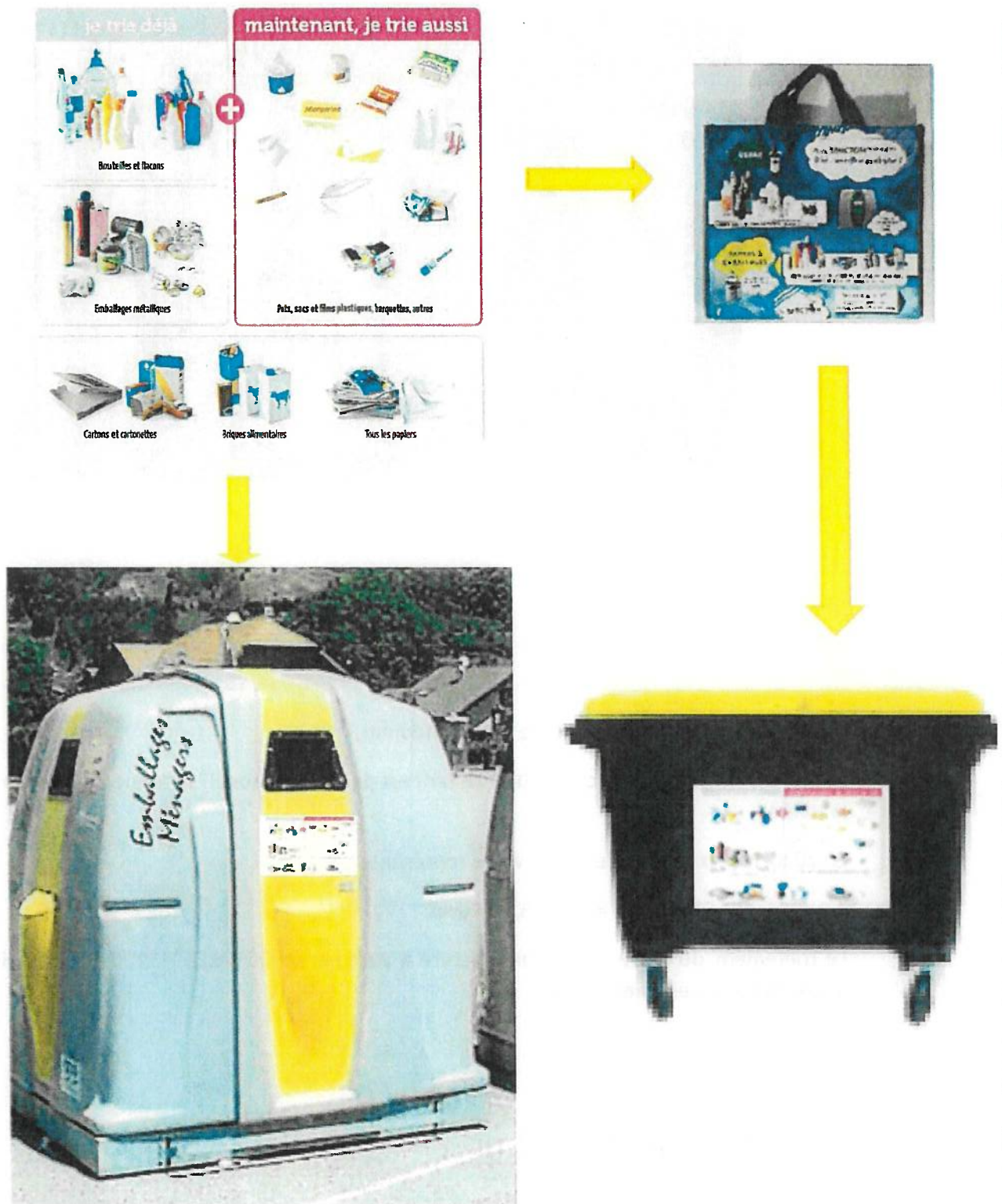
- $1\,309,52 \times 44,00 = 57\,618,88$ €uros.

Le traitement du verre n'était pas facturé à part par le COVALDEM11. De ce fait, il nous est impossible d'en estimer le prix.

COLLECTE DU TRI SELECTIF

La collecte

Depuis le 1^{er} juillet 2018, le Smictom de l'Ouest Audois organise un nouveau mode de collecte du tri sélectif



Le Smictom de l'Ouest Audois s'est associé avec le COVALDEM11 pour répondre à l'appel à projet de CITEO sur :

- L'optimisations des collectes (répondu par le SMICTOM de l'Ouest Audois).
- L'extension des consignes de tri (répondu par le COVALDEM11)

Nous sommes lauréats pour cet appel à projet, et de ce fait, nous avons commencé à changer de mode de collecte pour le tri sélectif.

Pour la mise en place des nouvelles consignes de tri, le Smictom de l'Ouest Audois a préféré l'associer avec le nouveau mode de collecte, qui est beaucoup mieux adapté que les caissettes jaunes.

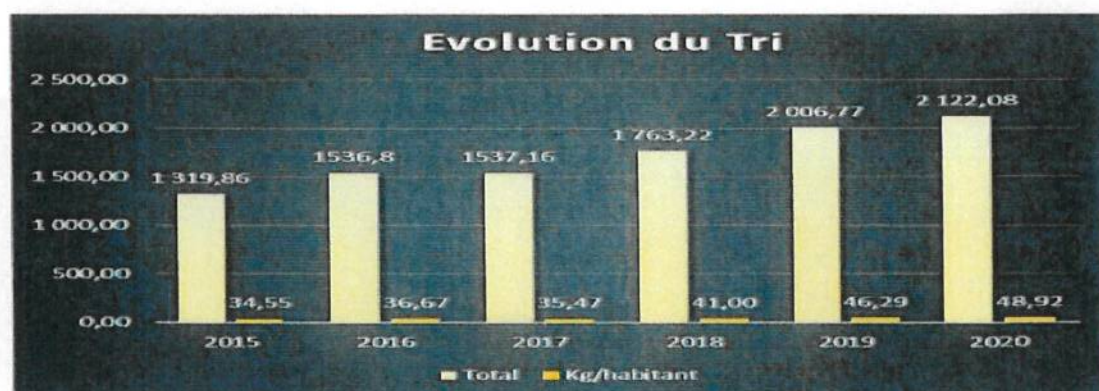
Trimestriellement, le Smictom de l'Ouest Audois en concertation avec son collecteur « SUEZ Environnement » prépare chaque tournée, les propose aux élus de chaque commune, afin que ces derniers prévoient la mise en place de chaque conteneur.

Lorsque la mise en place est effectuée, le Smictom de l'Ouest Audois organise des réunions publiques d'informations pour tous les habitants concernés par ces nouveautés.

En faisant cela, le déploiement en est ralenti, car chaque tournée est repensée dans son intégralité afin de rationaliser les kilomètres parcourus par le camion afin de diminuer le coût de collecte, mais, nous constatons que les administrés comprennent et adhèrent mieux à ce changement car la progression des tonnages de tri sélectif est au-delà de nos espérances.

L'évolution

EVOLUTION DU TRI						
Années	2015	2016	2017	2018	2019	2020
Janvier	108,34	134,14	114,42	151,71	154,84	185,28
Février	118,18	122,14	115,92	116,45	139,60	157,42
Mars	110,35	107,21	126,56	141,22	150,64	162,14
Avril	101,26	145,06	125,52	147,49	158,70	146,64
Mai	111,65	105,85	129,48	142,07	160,68	155,78
Juin	127,04	124,54	134,28	142,74	157,26	188,88
Juillet	84,42	121,74	136,37	154,64	183,34	185,40
Août	105,14	142,78	119,01	156,92	178,95	172,32
Septembre	132,76	157,08	130,17	152,82	180,22	190,02
Octobre	119,42	127,96	140,54	169,74	186,46	194,70
Novembre	95,96	129,94	131,49	150,62	170,46	181,10
Décembre	105,34	118,36	133,4	136,80	185,62	202,40
Total	1 319,86	1536,8	1537,16	1 763,22	2 006,77	2 122,08
Nomb. Habitants	38 199	41 914	43 342	43 008	43 356	43 383
Kg/habitant	34,55	36,67	35,47	41,00	46,29	48,92



Le prix

La collecte en colonne est effectuée par Suez environnement,
Le prix est fixé par un marché public. Le tarif est de 142,00 €uros HT la tonne, soit 156.20 €uros la tonne.

Le tonnage effectué en colonnes représente : 81 tonnes/l'année 2020.

Le coût de la collecte du tri sélectif collecté en colonnes pour l'année 2020 est de :

- $156,20 \times 81 = 12\,652,20$ €uros

La collecte en conteneur est effectuée par Suez environnement,

Le prix est fixé par un marché public, et actualisé tous les trimestres. Il est donc impossible de définir un prix exact à la tonne mais en proratisant les factures réglées sur l'année cela est de :

- 791 821,00 €, soit 871 003,10 TTC

Le tonnage effectué en conteneurs de regroupement représente :

- $2\,122,08$ (tonnage total du tri sélectif) – $81,00$ (tonnage collecté en colonne) = $2\,041,08$ tonnes
- $871\,003,10$ (prix annuel de la collecte du tri sélectif) / $2\,041,08 = 426,74$ euros/tonne collectée

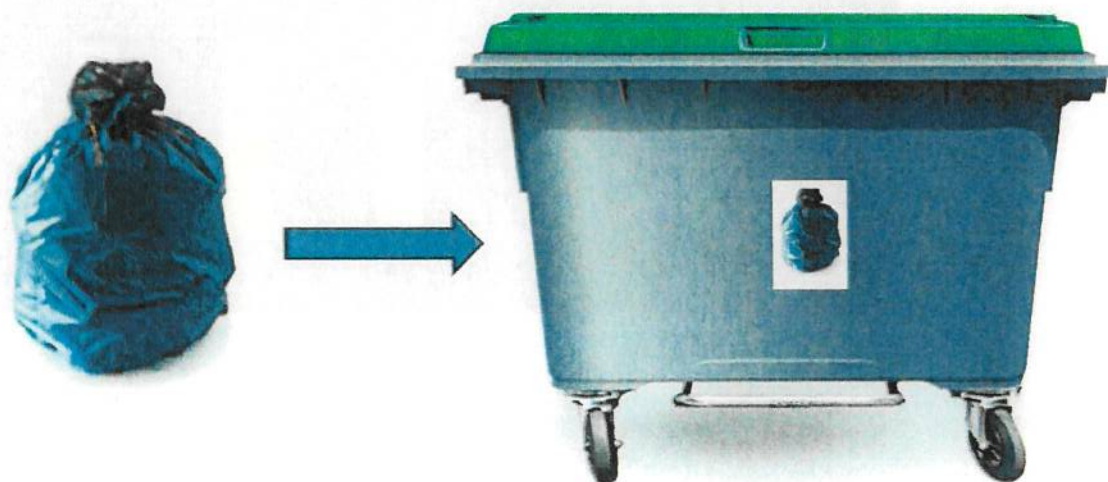
En 2020, le prix de la collecte du tri sélectif représente :

- $12\,652,20 + 871\,003,20 = 883\,655,40$ €uros.

Le traitement du tri sélectif n'était pas facturé à part par le COVALDEM11. De ce fait, il nous est impossible d'en estimer le prix.

LA COLLECTE DES ORDURES MENAGERES

La collecte



Les ordures ménagères résiduelles (O.M.R.) sont collectées :

- En conteneurs de regroupement pour la majorité de communes du Smictom de l'Ouest Audois,
- En colonnes enterrées pour une partie Castelnaudary,
- Toujours en porte à porte pour une minorité de communes du Smictom de l'Ouest Audois.

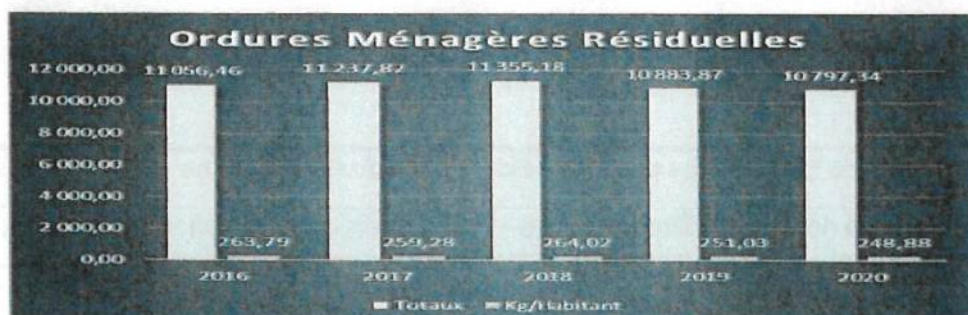
La fréquence de collecte est de :

- **2 collectes hebdomadaires pour les communes de :**
Bram, Labastide d'Anjou, Lasbordes, Mas Saintes Puelles, Saint Martin-Lalande, Villeneuve-la-Comptal, Fanjeaux, Pexiora, Villasavary et Villepinte
- **5 collectes hebdomadaires pour la commune de :**
Castelnaudary
- **1 collecte hebdomadaire pour les autres communes.**

Les O.M.R. collectées sur le territoire du SMICTOM de l'Ouest Audois sont traitées soit au Centre d'Enfouissement Technique de Lambert soit à l'incinérateur de Bessières. Chaque tonne collectée est prise en charge au départ de Fendeille, transportée, traitée puis facturée par le COVALDEM11.

L'évolution

EVOLUTION - OM						
Années	2015	2016	2017	2018	2019	2020
Janvier	990,16	861,80	920,39	1 037,34	950,93	928,60
Février	755,78	840,06	831,94	792,01	821,72	826,24
Mars	968,43	908,74	993,29	916,27	827,26	905,24
Avril	927,43	923,93	882,50	939,59	937,59	825,96
Mai	862,49	936,06	995,89	1 011,93	925,71	913,90
Juin	975,22	955,43	980,98	964,89	843,59	878,04
Juillet	979,09	923,78	973,80	1 036,41	998,92	917,42
Août	1001,51	1 032,04	1 047,50	1 048,36	982,50	965,88
Septembre	930,15	935,34	956,05	859,20	888,50	889,88
Octobre	891,69	895,10	922,15	958,74	906,72	927,82
Novembre	870,13	898,59	870,40	907,27	882,55	811,60
Décembre	958	945,59	862,93	883,17	917,88	1 006,76
Totaux	11 110,08	11 056,46	11 237,82	11 355,18	10 883,87	10 797,34
Nb d'habitants	38 199	41 914	43 342	43 008	43 356	43 383
Kg/Habitant	290,85	263,79	259,28	264,02	251,03	248,88



En 2019, le Smictom de l'Ouest Audois a amorcé la baisse des tonnages des Ordures Ménagères Résiduelles en faveur du tri sélectif.

En 2020, cette baisse se confirme puisque nous enregistrons 248,88 kg/an/habitant.

Le prix

Le prix de la collecte est fixé par un marché public, et actualisé tous les trimestres. Il est donc impossible de définir un prix exact à la tonne mais en proratisant les factures réglées sur l'année cela est de :

- 1 093 466,49 €uros HT, soit 1 202 813,14 €uros TTC
- Calcul de la collecte à la tonne : $1\ 202\ 813,14 / 10\ 797,34 = 111,40$ €uros/tonne.

Le prix du traitement est fixé par délibération du COVALDEM11.

Prix de traitement 2020 :

- 182,68 €uros HT (Traitement) soit 200,95 €uros TTC dont TGAP est de 25,00 €uros HT soit 27,50 €uros TTC.

Total coût de traitement des OMR :

- $10\ 797,34$ Tonnes x 200,95 €uros = 2 169 725,47 €uros.

Le coût total des OMR collecte et traitement est de :

- $1\ 202\ 813,14 + 2\ 169\ 725,47 = 3\ 372\ 538,61$ €uros
- Soit : $3\ 372\ 538,61 / 10\ 797,34 = 312,35$ €uros la tonne.

LA REDEVANCE SPECIALE

Le SMICTOM assure une collecte spécifique pour les entreprises et établissements publics produisant plus de deux conteneurs de 660 litres par semaine (soit 38 producteurs concernés en 2020).

Chaque année, une convention est signée par ces établissements avec le SMICTOM sur la base d'un volume de déchets évalués en litres conformément à la délibération annuelle qui en fixe le tarif.

La redevance spéciale se calcule ainsi :

Moins de 68 640 litres produits - Soit 2 bacs de 660/semaine	0 €uros le litre
Au-delà de 68 640 litres produits - Soit à partir du 3ème bacs/semaine	0,041 €uros le litre

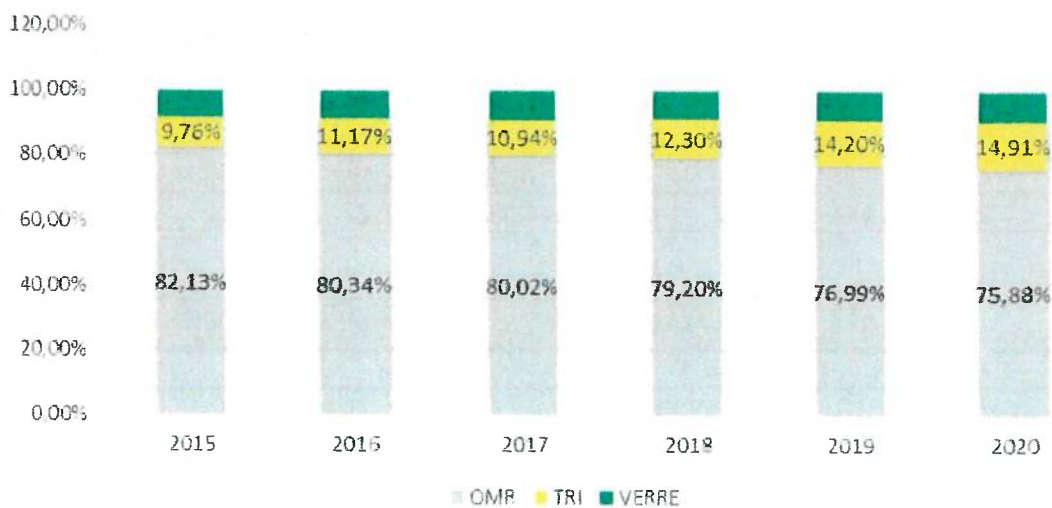
En 2020, le montant total des redevances spéciales facturées par le Smictom de l'Ouest Audois est de :

➤ 172 956.74 euros.

RESULTAT DES DECHETS MENAGERS COLLECTES

EVOLUTION des OM Collctées						
Années	2015	2016	2017	2018	2019	2020
Kg/Habitant	290,85	263,79	260,05	264,02	252,46	248,88
OMR	82,13%	80,34%	80,02%	79,20%	76,99%	75,88%
Kg/habitant	34,55	36,67	35,57	41	46,55	48,92
TRI	9,76%	11,17%	10,94%	12,30%	14,20%	14,91%
Kg/Habitant	28,75	27,89	29,38	28,34	28,91	30,19
VERRE	8,12%	8,49%	9,04%	8,50%	8,82%	9,20%
Total collecté en Kg/Habitant	354,15	328,35	325,00	383,36	327,92	327,98

Moyenne du contenu des Collectes



Depuis plusieurs années, nous constatons une baisse sur la totalité des déchets ménagers collectés passant de 354,15 kg/habitants en 2015 à 327,98 kg/habitants en 2020.

Par ailleurs, le pourcentage d'ordures ménagères résiduelles diminue au profit du tri sélectif, passant de 82,13% en 2015 à 75,88% en 2020.

COUT DE LA COLLECTE DES DECHETS MENAGERS

2020	Collectes OMRS + TRI SELECTIF		
	Collectes	TVA	TTC
Janvier	152 291,61	15 229,16	167 520,77
Février	152 291,61	15 229,16	167 520,77
Mars	159 992,66	15 999,27	175 991,93
Avril	158 985,41	15 898,54	174 883,95
Mai	158 985,41	15 898,54	174 883,95
Juin	158 985,41	15 898,54	174 883,95
Juillet	155 792,60	15 579,26	171 371,86
Août	155 792,60	15 579,26	171 371,86
Septembre	155 792,60	15 579,26	171 371,86
Octobre	158 792,38	15 879,24	174 671,62
Novembre	158 792,38	15 879,24	174 671,62
Décembre	158 792,38	15 879,24	174 671,62
TOTAL	1 885 287,05	188 528,71	2 073 815,76

2020	Collectes Colonnes OMR Supl.		
	Collectes	TVA	TTC
Janvier	398,00	39,80	437,80
Février	398,00	39,80	437,80
Mars	398,00	39,80	437,80
Avril	398,00	39,80	437,80
Mai	398,00	39,80	437,80
Juin	398,00	39,80	437,80
Juillet	398,00	39,80	437,80
Août	398,00	39,80	437,80
Septembre	398,00	39,80	437,80
Octobre	398,00	39,80	437,80
Novembre	398,00	39,80	437,80
Décembre	398,00	39,80	437,80
TOTAL	4 776,00	477,60	5 253,60

2020	Collectes Colonnes TRI				
	Poids	Prix/tonne	Collectes	TVA	TTC
Janvier	7,92	142,00	1 124,64	112,46	1 237,10
Février	6,48	142,00	920,16	92,02	1 012,18
Mars	2,44	142,00	346,48	34,65	381,13
Avril	6,66	142,00	945,72	94,57	1 040,29
Mai	6,06	142,00	860,52	86,05	946,57
Juin	8,58	142,00	1 218,36	121,84	1 340,20
Juillet	7,72	142,00	1 096,24	109,62	1 205,86
Août	6,32	142,00	897,44	89,74	987,18
Septembre	8,02	142,00	1 138,84	113,88	1 252,72
Octobre	6,80	142,00	965,60	96,56	1 062,16
Novembre	10,44	142,00	1 482,48	148,25	1 630,73
Décembre	3,50	142,00	497,00	49,70	546,70
TOTAL	80,94	142,00	11 493,48	1 149,35	12 642,83

2020	Collectes Colonnes VERRES				
	Poids	Prix/tonne	Collectes	TVA 10%	TTC
Janvier	99,18	40,00	3 967,20	396,72	4 363,92
Février	71,54	40,00	2 861,60	286,16	3 147,76
Mars	70,90	40,00	2 836,00	283,60	3 119,60
Avril	77,42	40,00	3 096,80	309,68	3 406,48
Mai	92,74	40,00	3 709,60	370,96	4 080,56
Juin	104,40	40,00	4 176,00	417,60	4 593,60
Juillet	112,24	40,00	4 489,60	448,96	4 938,56
Août	132,86	40,00	5 314,40	531,44	5 845,84
Septembre	80,54	40,00	3 221,60	322,16	3 543,76
Octobre	87,64	40,00	3 505,60	350,56	3 856,16
Novembre	71,22	40,00	2 848,80	284,88	3 133,68
Décembre	63,54	40,00	2 541,60	254,16	2 795,76
TOTAL	1 064,22	40,00	42 568,80	4 256,88	46 825,68

2020	Collectes OMRS + TRI SELECTIF + VERRE		
	Collectes	TVA	TTC
Janvier	157 781,45	15 778,15	173 559,60
Février	156 471,37	15 647,14	172 118,51
Mars	163 573,14	16 357,31	179 930,45
Avril	163 425,93	16 342,59	179 768,52
Mai	163 953,53	16 395,35	180 348,88
Juin	164 777,77	16 477,78	181 255,55
Juillet	161 776,44	16 177,64	177 954,08
Août	162 402,44	16 240,24	178 642,68
Septembre	160 551,04	16 055,10	176 606,14
Octobre	163 661,58	16 366,16	180 027,74
Novembre	163 521,66	16 352,17	179 873,83
Décembre	162 228,98	16 222,90	178 451,88
TOTAL	1 944 125,33	194 412,53	2 138 537,86

➤ Le coût total de collecte des déchets ménagers est de : 2 138 537,86 euros.

➤ Le coût total de traitement des déchets ménagers est de : 2 468 079,21 €uros.

COUT PAR HABITANT DE LA COLLECTE ET DU TRAITEMENT DES DECHETS QUOTIDIENS COLLECTES			
Nombre d'habitants	Collecte	Traitement	Total
40 749	2 138 537,86/40 749 = 52,48 €uros	2 468 079,21/43 383 = 56,89	109,37
2 634		2 468 079,21/43 383 = 56,89	56,89

LA REVENTE DE MATERIAUX

Les matériaux recyclables sont traités par le COVALDEM11 afin d'être revendus.

Le COVALDEM11 reverse au Smictom de l'Ouest Audois une partie de cette recette calculée trimestriellement sur le tonnage collecté.

Reversements COVALDEM11 2020			
Trimestre	Total valorisé (en t)	Prix moyen d'une tonne	Reversement
1er	687,74	26,23	18 041,06 €
2em	642,74	38,37	24 658,63 €
3em	772,42	29,22	22 566,96 €
4em	601,43	31,31	18 831,48 €
TOTAUX	2704,33	31,28	84 098,13 €

LOCALISATION DES ESPACES ECOLOGIQUES



Le Smictom de l'Ouest Audois gère huit Espaces Ecologiques couvrant ainsi tout son territoire afin que chaque administré puisse venir déposer les déchets au plus près de son domicile :

- BELPECH ;
- BRAM ;
- CASTELNAUDARY ;
- FANJEAUX ;
- LABASTIDE D'ANJOU ;
- MONTREAL ;
- SAINT PAPOUL ;
- VILLENEUVE LA COMPTAL.

LES HORAIRES D'OUVERTURES

ESPACES ECOLOGIQUES	LUNDI	MARDI	MERCREDI	JEUDI	VENDREDI	SAMEDI
BELPECH Croix Blanche 11420 BELPECH		9h – 11h50 14h – 16h50		9h – 11h50 14h – 16h50		9h – 11h50 14h – 16h50
BRAM Route de Montréal 11150 BRAM	8h – 11h50 14h – 16h50	8h – 11h50 14h – 16h50	8h – 11h50 14h – 16h50		8h – 11h50 14h – 16h50	8h – 11h50 14h – 16h50
CASTELNAUDARY Chemin du Président 11400 CASTELNAUDARY	8h – 11h50 14h – 16h50	8h – 11h50 14h – 16h50	8h – 11h50 14h – 16h50	8h – 11h50 14h – 16h50	8h – 11h50 14h – 16h50	8h – 11h50 14h – 16h50
FANJEAUX Route de Mirepoix 11270 FANJEAUX				8h – 11h50 14h – 16h50		14h – 16h50
LABASTIDE D'ANJOU Rue du Lavoir 11320 LABASTIDE D'ANJOU		8h – 11h50 14h – 16h50			8h – 11h50 14h – 16h50	8h – 11h50
MONTREAL Chemin de Marquefables RD119 – Direction Mirepoix 11290 MONTREAL		8h – 11h50 14h – 16h50		8h – 11h50 14h – 16h50		8h – 11h50 14h – 16h50
SAINT PAPOUL Chemin du Terrier 11400 SAINT PAPOUL			8h – 11h50 14h – 16h50			14h – 16h50
VILLENEUVE LA COMPTAL Chemin de Laval-Basse 11400 VILLENEUVE LA COMPTAL		8h – 11h50 14h – 16h50				8h – 11h50

LES CONDITIONS D'ACCES

➤ L'accès aux particuliers

Pour les particuliers, les apports sont gratuits mais restent limités à 1 m³ par jour pour les déchets solides et à 10 litres par jour pour les déchets liquides.

➤ L'accès aux Professionnels (depuis le 1^{er} avril 2018)

Les professionnels ne sont plus acceptés sur nos Espaces Ecologiques depuis le 1^{er} avril 2018

En effet, deux déchèteries spécialement aménagées pour les professionnels se sont installées sur le territoire du Smictom de l'Ouest Audois :

- Valoridec sur la commune du Mas Saintes Puelles,
- Roumega sur la commune de Bram.

De ce fait, nos Espaces Ecologique sont désormais réservés aux particuliers résidents sur notre territoire.

LES DECHETS ACCUEILLIS

Le fonctionnement des Espaces Ecologiques du SMICTOM est fixé par Règlement Intérieur.

En 2018, toutes nos déchèteries ont été équipées de différents contenants afin de permettre à tous les habitants du Smictom de l'Ouest Audois de participer activement à l'allègement de nos déchets ultimes.

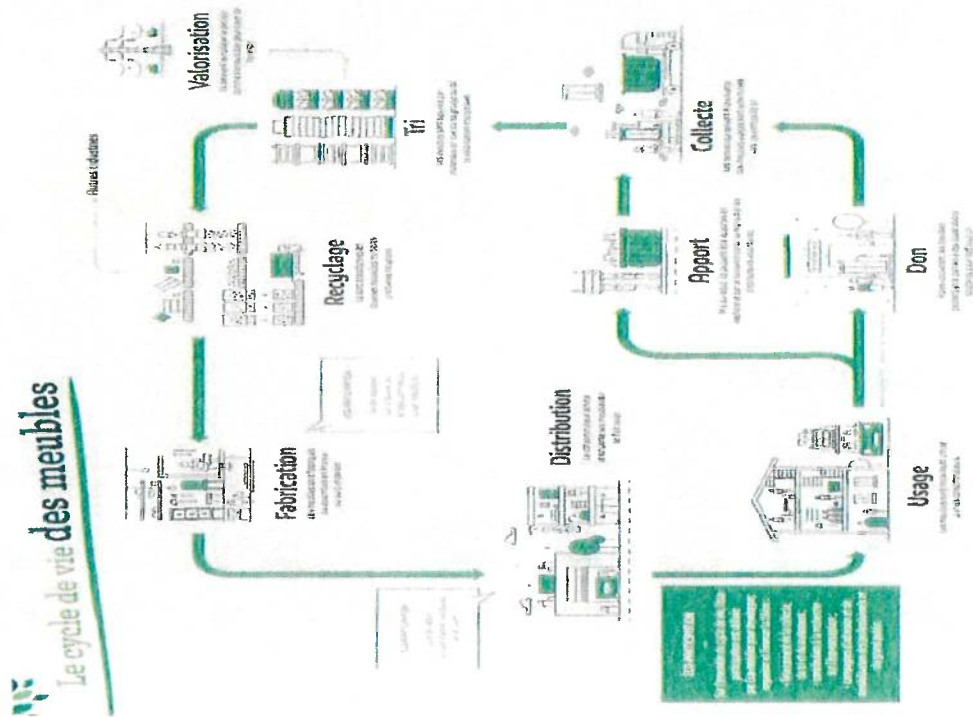
- Gravats,
- Déchets Verts,
- Bois traité,
- Bois non traité,
- Ferrailles,

Tous les produits suivants peuvent désormais être récupérés et recyclés :



- Capsules à Café en aluminium,
- Cartouches d'encre,
- Ampoules et néons,
- Piles et batteries,
- Vêtements, chaussures et sacs à main,
- Petits et gros électroménager,
- Eco-Mobilier,
- Récup' verre,
- Colonne ou conteneur ou benne papier et carton (suivant la déchèterie).

Les bennes éco-mobilier sont désormais présentes sur nos huit Espaces Ecologique.



En 2018, les huit Espaces Ecologiques du Smictom de l'Ouest Audois ont également été équipés de conteneurs maritimes afin de faciliter les collectes de Déchets d'Equipements Electriques et Electroniques :

1 Votre magasin
Doit reprendre gratuitement vos Déchets d'Equipements Electriques et Electroniques (DEEE)

principe du « 1 pour 1 »

Illustration showing a washing machine and a drill being replaced by their respective new counterparts.

2 Les déchèteries
votre collectivité a mis en place des déchèteries spécialement équipées pour accueillir vos DEEE.
• APORTEZ VOS DEEE À LA DÉCHÈTERIE.
Un Agent de votre collectivité vous amène à son tour.

Déchèterie

3 Les points de collecte spécifiques
• APORTEZ VOS DEEE EN ÉTAT DE MARCHÉ AUX ASSOCIATIONS OU À UNE RESSOURCERIE - RECYCLERIE.
Les Sites de l'Économie Sociale et Solidaire (comme EMMAUS, F'VIES) accueillent les DEEE en état de marche. Ils sont ensuite revendus dans des magasins spécialisés. Avant de jeter vos DEEE, vous pouvez aussi tenter de les revendre.

C'EST LE PRINCIPE DE LA REPRISE « UN POUR UN ».

Lors de l'achat d'un appareil neuf, une éco-participation vous est facturée en plus du prix de l'appareil. Cette éco-participation permet de financer la collecte chez les distributeurs ou en collectivité, la dépollution, le recyclage et la valorisation des équipements usagers.

partenaire de Ecologic

Qu'est-ce qu'un DEEE ?

Perceuses, réfrigérateurs, fers à repasser et aussi téléphones portables, ordinateurs, lave-vaisselles... sont des déchets électroniques et électriques de la vie quotidienne. Ils sont regroupés dans le cadre des DEEE (Déchets d'Équipements Électriques et Électroniques).
 Selon le mode de leur utilisation, ils sont classés en deux catégories :
 • Les gros électroménagers
 • Les petits appareils en mélange (PAM)

La seconde vie, par réemploi ou valorisation

Une fois collectés, vos anciens équipements électriques et électroniques seront transportés puis regroupés.

réemploi
 Remise en état dans des centres d'insertion par le travail / Mise en vente du produit dans le circuit de l'économie

ou valorisation
 démantèlement dépollution / traitement / séparation transformation / valorisation

Anciens appareils électriques et électroniques. Une seconde vie ?

Chaque année en France 1,7 million de tonnes* de Déchets d'Équipements Électriques et Électroniques (DEEE) sont générés. Dans un souci environnemental et pour limiter au mieux les pollutions de ces matériels lors de leur fin de vie, la récupération, la valorisation et le recyclage des Déchets d'Équipements Électriques et Électroniques (DEEE) font l'objet d'une nouvelle législation. Depuis le 15 novembre 2006 les DEEE doivent être triés, dépollués, recyclés et valorisés. Chaque citoyen est invité à se débarrasser de ses DEEE en respectant l'environnement.

* Source ADEME

3 solutions vous sont proposées

EcoLogic
 Organisme la valorisation des DEEE

LES TONNAGES ANNUELS & COUT DE TRAITEMENT DES DECHETS RECUEILLIS SUR L'ENSEMBLE DES ESPACES ECOLOGIQUES

BELPECH :

Mois	Gravats	Déchets Verts	Encombrants	Cartons	Ferrailles	Bois traité	ECO MOBILIER	DEEE	Hors Périmètre	Eco DDS
Janv	0,00	5,18	6,78	0,00	2,50	3,14	0,00	1,635	0,000	0,249
Févr	15,98	8,74	11,00	1,44	2,08	3,28	2,68	0,000	0,670	0,178
Mars	7,56	3,82	5,92	1,30	1,62	3,68	0,00	1,928	0,000	0,000
Avr	0,00	0,00	0,00	0,00	0,00	0,00	0,00	0,000	0,000	0,000
Mai	0,00	13,44	8,80	0,76	1,34	2,82	2,30	2,149	0,250	0,000
Juin	0,00	13,42	12,14	1,20	4,90	6,28	9,06	2,467	0,280	0,535
Juil	0,00	12,84	9,76	1,46	0,00	2,96	2,36	4,184	0,070	0,304
Août	0,00	6,98	10,20	1,64	4,36	4,94	3,50	2,354	0,170	0,438
Sept	0,00	8,48	8,90	0,80	4,04	6,06	4,58	1,664	0,090	0,219
Oct	0,00	13,14	12,60	1,22	2,36	7,54	4,16	1,608	0,000	0,172
Nov	0,00	14,02	6,92	0,72	1,98	6,68	4,54	3,494	0,130	0,000
Déc	0,00	3,94	8,02	1,70	2,22	2,54	2,90	1,376	0,000	0,117
Total	23,54	104,00	101,04	12,24	27,40	49,92	36,08	22,86	1,66	2,21
Prix	31,00	87,00	201,00	48,50		96,00			1 800,00	
Coût	729,74	9 048,00	20 309,04	593,64		4 792,32			2 988,00	
COUT TOTAL										38 460,74

BRAM :

Mois	Gravats	Déchets Verts	Encombrants	Cartons	Ferrailles	Bois traité	ECO MOBILIER	DEEE	Hors Périmètre	Eco DDS
	2020	2020	2020	2020	2020	2020	2020	2020	2020	2020
Janv	52,80	46,96	17,62	6,72	6,42	13,88	15,22	4,012	0,144	0,465
Févr	92,58	54,76	24,02	5,46	10,12	16,94	13,20	4,519	0,413	0,567
Mars	21,66	26,86	12,88	4,62	3,30	11,92	9,04	2,736	0,250	0,367
Avr	0,00	0,00	0,00	0,00	0,00	0,00	0,00	0,000	0,000	0,000
Mai	69,56	68,88	24,78	5,76	12,02	15,70	11,03	4,650	0,370	0,380
Juin	88,22	71,22	24,56	6,12	12,66	26,74	16,22	6,517	0,450	0,782
Juil	84,26	52,26	28,74	7,88	10,92	19,62	14,78	7,532	0,000	0,903
Août	70,22	49,64	22,02	4,38	9,08	19,90	14,41	6,050	0,500	0,560
Sept	47,18	54,42	17,30	5,88	5,28	14,90	18,86	9,677	0,260	0,542
Oct	62,04	81,50	27,14	9,46	8,30	18,98	13,08	4,216	0,280	0,593
Nov	39,30	76,98	15,04	4,02	5,26	9,40	12,13	2,755	0,320	0,524
Déc	55,34	54,26	19,44	5,90	2,94	7,66	14,22	6,970	0,000	0,343
Total	683,16	637,74	233,54	66,20		175,64			2,99	6,03
Prix	31,00	87,00	201,00	48,50		96,00			1800,00	
Coût	21 177,96	55 483,38	46 941,54	3 210,70		16 861,44			5376,60	
COÛT TOTAL	149 051,62									

CASTELNAUDARY :

Mois	Gravats	Déchets Verts	Encombrants	Cartons	Ferrailles	Bois traité	Bois non traité	ECO MOBILIER	DEEE	Hors Périmètre	Eco DDS
	2020	2020	2020	2020	2020	2020	2020	2020	2020	2020	2020
Janv	0,00	128,54	46,20	22,32	25,92	28,42	8,94	49,18	17,877	1,076	1,136
Févr	0,00	150,82	56,64	15,78	26,08	31,64	7,24	46,64	10,213	1,952	2,155
Mars	12,70	106,06	38,34	9,28	9,08	23,16	6,56	23,54	6,218	0,880	1,653
Avr	0,00	0,00	0,00	0,00	0,00	0,00	0,00	0,00	0,000	0,000	0,180
Mai	0,00	110,94	78,32	8,64	26,44	36,72	6,70	38,51	12,995	0,300	0,988
Juin	0,00	215,38	87,86	16,82	31,84	46,22	10,58	60,54	18,046	0,660	3,585
Juil	0,00	160,60	59,92	9,28	29,30	42,68	9,76	56,93	24,288	0,940	2,480
Août	12,22	135,24	61,88	17,24	25,88	45,40	9,14	48,05	20,080	0,280	2,325
Sept	0,00	190,92	63,24	11,68	21,78	27,10	8,88	62,26	16,465	0,920	2,296
Oct	0,00	259,90	58,40	11,28	22,14	35,68	5,54	52,05	18,933	0,620	1,805
Nov	0,00	292,80	51,58	10,52	19,36	29,48	7,34	38,85	13,841	0,380	1,244
Déc	0,00	133,48	55,42	12,54	14,16	23,80	4,58	46,52	13,860	0,860	1,740
Total	24,92	1 884,68	657,80	145,38	251,98	370,30	85,26	523,07	172,82	8,87	21,59
Prix	31,00	87,00	201,00	48,50		96,00				1 800,00	
Coût	772,52	163 967,16	132 217,80	7050,93		35 548,80				15 962,40	
COÛT TOTAL	355 519,61										

FANJEUX :

Mois	Gravats	Déchets Verts	Encombrants	Cartons	Ferrailles	Bois traité	ECO MOBILIER	DEEE	Hors Périmètre	Eco DDS
	2020	2020	2020	2020	2020	2020	2020	2020	2020	2020
Janv	0,00	5,06	3,92	0,00	0,00	0,00	3,16	0,952	0,229	0,127
Févr	6,50	2,36	3,26	0,00	1,58	5,06	1,82	2,069	0,000	0,000
Mars	0,00	3,30	3,72	0,00	0,00	0,00	0,00	0,000	0,000	0,100
Avr	5,44	2,54	0,00	0,00	0,00	2,14	0,00	0,000	0,000	0,000
Mai	0,00	2,24	4,10	0,00	2,34	0,00	2,34	0,844	0,000	0,000
Juin	14,74	8,80	8,60	0,00	4,30	4,68	3,10	1,235	0,000	0,155
Juil	8,98	5,86	6,84	0,00	2,10	1,90	3,00	2,318	0,000	0,140
Août	14,84	5,42	2,70	0,00	1,82	2,48	0,00	0,000	0,000	0,000
Sept	0,00	2,14	3,30	0,00	2,12	2,86	1,99	1,089	0,000	0,125
Oct	8,86	4,72	6,30	0,00	0,00	3,14	1,76	0,712	0,000	0,087
Nov	6,84	10,54	2,70	0,00	1,94	0,00	1,50	0,000	0,000	0,000
Déc	0,00	3,08	4,98	0,00	0,00	3,00	1,86	1,088	0,000	0,000
Total	66,20	56,06	50,42	0,00	16,20	25,26	20,53	10,307	0,229	0,734
Prix	31,00	87,00	201,00	48,50		96,00			1800,00	
Coût	2 052,20	4 877,22	10 134,42	0,00		2 424,96			412,200	
COUT TOTAL	19 901,00									

LABASTIDE D'ANJOU :

Mois	Gravats	Déchets Verts	Encombrants	Cartons	Ferrailles	Bois traité	ECO MOBILIER	DEEE	Hors Périmètre	Eco DDS
	2020	2020	2020	2020	2020	2020	2020	2020	2020	2020
Janv	19,36	12,58	4,10	0,00	2,08	3,44	2,20	2,884	0,000	0,131
Févr	6,88	8,66	8,34	0,15	2,34	6,82	1,96	2,899	0,147	0,151
Mars	10,26	5,38	3,54	0,00	2,48	3,76	3,74	0,000	0,090	0,000
Avr	0,00	0,00	0,00	0,00	0,00	0,00	0,00	0,000	0,000	0,000
Mai	18,90	11,58	4,82	0,00	2,42	4,18	2,30	1,766	0,000	0,158
Juin	10,96	20,24	6,64	0,00	5,04	6,20	4,54	1,733	0,000	0,436
Juil	18,36	10,44	10,80	0,00	4,06	7,06	6,80	3,701	0,100	0,330
Août	14,72	9,72	7,64	0,00	4,88	3,08	5,52	1,749	0,200	0,106
Sept	0,00	14,62	9,90	0,00	2,78	6,46	3,98	1,913	0,000	0,905
Oct	8,58	16,04	7,62	0,00	1,72	3,48	6,40	5,409	0,000	0,126
Nov	16,60	31,86	7,56	0,00	5,12	6,34	4,16	2,918	0,000	0,000
Déc	7,60	11,64	5,50	0,00	1,70	3,60	4,30	1,708	0,000	0,171
Total	132,22	152,76	76,46	0,15		54,42		26,680	0,537	2,514
Prix	31,00	87,00	201,00	48,50		96,00			1 800,00	
Coût	4 098,82	11 503,14	15 368,46	7,13		5 224,32			966,600	
COUT TOTAL	37 168,47									

MONTREAL :

Mois	Gravats	Déchets Verts	Encombrants	Cartons	Ferrailles	Bois traité	ECO MOBILIER	DEEE	Hors Périmètre	Eco DDS
	2020	2020	2020	2020	2020	2020	2020	2020	2020	2020
Janv	20,12	14,22	9,28	1,06	2,36	5,52	2,16	0,828	0,348	0,000
Févr	13,46	17,40	8,48	1,24	2,38	4,12	3,98	1,924	0,162	0,312
Mars	8,06	9,18	5,48	0,00	2,20	0,00	0,00	0,000	0,000	0,195
Avr	7,38	0,00	0,00	0,00	0,00	0,00	0,00	0,000	0,300	0,000
Mai	6,18	16,92	7,18	1,58	2,84	4,64	3,86	1,152	0,000	0,000
Juin	17,90	29,04	10,58	0,92	4,38	8,72	4,66	1,793	0,000	0,396
Juil	28,16	16,38	10,00	0,96	2,16	6,44	3,80	1,328	0,200	0,393
Août	21,26	14,72	9,62	1,80	2,66	7,96	3,98	0,000	0,000	0,000
Sept	14,02	19,48	8,32	1,36	4,60	7,88	6,76	2,990	0,460	0,674
Oct	36,44	25,20	20,64	0,00	4,12	9,52	4,88	0,000	0,000	0,218
Nov	20,02	25,74	8,06	1,58	1,84	4,02	4,12	0,000	0,270	0,215
Déc	18,82	13,30	4,50	1,46	5,04	6,84	1,88	1,282	0,000	0,000
Total	211,82	201,58	102,14	11,96	34,58	65,66	40,08	11,297	1,740	2,403
Prix	31,00	87,00	201,00	48,50		96,00			1800,00	
Coût	6 566,42	17 537,46	20 530,14	580,06		6 303,36			3132,00	
COUT TOTAL	54 649,44									

SAINT PAPOUL :

Mois	Gravats	Déchets Verts	Encombrants	Cartons	Ferrailles	Bois traité	ECO MOBILIER	DEEE	Hors Périmètre	Eco DDS
	2020	2020	2020	2020	2020	2020	2020	2020	2020	2020
Janv	0,00	2,56	3,86	0,00	2,46	0,00	3,86	0,000	0,195	0,000
Févr	7,88	2,10	3,74	0,00	2,10	0,00	1,96	3,252	0,201	0,140
Mars	9,92	3,86	3,00	0,00	0,00	0,00	2,30	0,000	0,000	0,000
Avr	0,00	0,00	0,00	0,00	0,00	0,00	0,00	0,000	0,000	0,000
Mai	6,18	3,48	3,34	0,00	2,16	0,00	0,00	0,000	0,000	0,214
Juin	13,64	7,80	5,12	0,00	1,34	0,00	1,85	1,829	0,240	0,000
Juil	17,50	4,38	5,84	0,00	2,12	0,00	2,55	0,793	0,000	0,373
Août	10,54	3,74	2,12	0,00	1,82	0,00	1,65	1,030	0,140	0,000
Sept	13,44	1,46	5,90	0,00	2,02	0,00	4,50	0,000	0,000	0,217
Oct	7,18	7,18	2,72	0,00	2,48	0,00	2,30	3,642	0,210	0,000
Nov	7,5	6,02	5,16	0,00	2,36	0,00	1,60	0,000	0,000	0,123
Déc	7,58	3,32	2,84	0,00	1,92	0,00	1,65	1,487	0,000	0,184
Total	101,36	45,90	43,64	0,00	20,78	0,00	24,22	12,033	0,986	1,251
Prix	31,00	87,00	201,00	48,5		96,00			1800,00	
Coût	3142,16	3 993,30	8771,64	0		0			1 774,800	
COUT TOTAL	17 691,90									

VILLENEUVE LA COMPTAL :

Mois	Gravats	Déchets Verts	Encombrants	Cartons	Ferrailles	Bois traité	ECO MOBILIER	DEEE	Hors Périmetre	Eco DDS
	2020	2020	2020	2020	2020	2020	2020	2020	2020	2020
Janv	0,00	2,78	0,00	0,00	0,00	0,00	0,00	0,000	0,000	0,000
Févr	10,40	5,86	5,82	0,00	1,94	4,46	0,00	1,220	0,073	0,157
Mars	0,00	7,12	0,00	0,00	3,72	0,00	0,00	0,000	0,000	0,110
Avr	0,00	0,00	0,00	0,00	0,00	0,00	0,00	0,000	0,000	0,000
Mai	11,60	8,00	9,58	0,00	0,00	0,00	0,00	0,000	0,220	0,000
Juin	8,24	17,86	3,64	0,00	1,48	3,30	0,00	0,000	0,000	0,416
Juil	6,72	3,56	4,00	0,00	0,00	3,14	0,00	0,000	0,000	0,000
Août	0,00	4,82	3,42	0,00	0,00	0,00	0,00	0,564	0,190	0,103
Sept	9,56	5,84	0,00	0,00	2,46	0,00	0,00	0,640	0,000	0,114
Oct	0	11,28	5,04	0	1,46	3,3	0,00	0,000	0,000	0,000
Nov	0	18,48	3,38	0	0	3,52	0,00	1,180	0,300	0,090
Déc	11,18	4,06	5,04	0	2,32	0	0,00	0,000	0,000	0,246
Total	57,70	89,66	39,92	0,00	13,38	17,72	0,00	3,604	0,783	1,236
Prix	31	87,00	201,00	48,50		96,00			1800,00	
Coût	1788,7	7800,42	8023,92	0		1701,1			1 409,40	
COÛT TOTAL	20 723,56									

Recette sur vente de Ferraille : 10 550,20 €uros

Coût de traitement pour les Espaces Ecologiques gérés par le Smictom de l'Ouest Audois :

- Le traitement est facturé à la tonne par le COVALDEM11. Les tarifs sur l'année 2020 étant les suivants :
 - Gravats → 31,00 €uros,
 - Déchets Verts → 87,00 €uros,
 - Encombrants (tout venant) → 200,95 €uros,
 - Carton → moyenne de 48,00 €uros,
 - Bois traité → 96,00 €uros,
 - Déchets Diffus Spécifique (peinture, solvant...) → 1 800,00 €uros.
- Le cout total de traitement étant de :
 - 693 156,34 €uros – 10 550,20 €uros
- Soit : 16,75 pour chacun des 40 749 habitants dont les communes ont opté pour la collecte et le traitement auprès du Smictom de l'Ouest Audois.

Coût de collecte pour les Espaces Ecologiques gérés par le Smictom de l'Ouest Audois :

- Les Espaces Ecologiques sont tenus par des agents techniques, puis les services administratifs interviennent sur les enlèvements, les poids, et le suivi de traitement.
 - Agents technique → 284 279,22 €uros/an,
 - Agents administratif → 60 413,18 €uros/an,
- Le cout total de la gestion des Espaces Ecologiques est de :
 - 344 692,40 €uros
- Soit : 8,46 €uros pour chacun des 40 749 habitants dont les communes ont opté pour la collecte et le traitement auprès du Smictom de l'Ouest Audois.

Coût total des Espaces Ecologiques :

- Cout de traitement : 682 606,14 € soit 16,75 €/habitant
- Cout de collecte-gestion : 344 692,40 € soit 8,46€/habitant
- Cout total pour l'ensemble des Espaces Ecologiques : 1 027 298,54 soit 25,21 €/habitant.

EVOLUTION DES DECHETS DES ESPACES ECOLOGIQUES

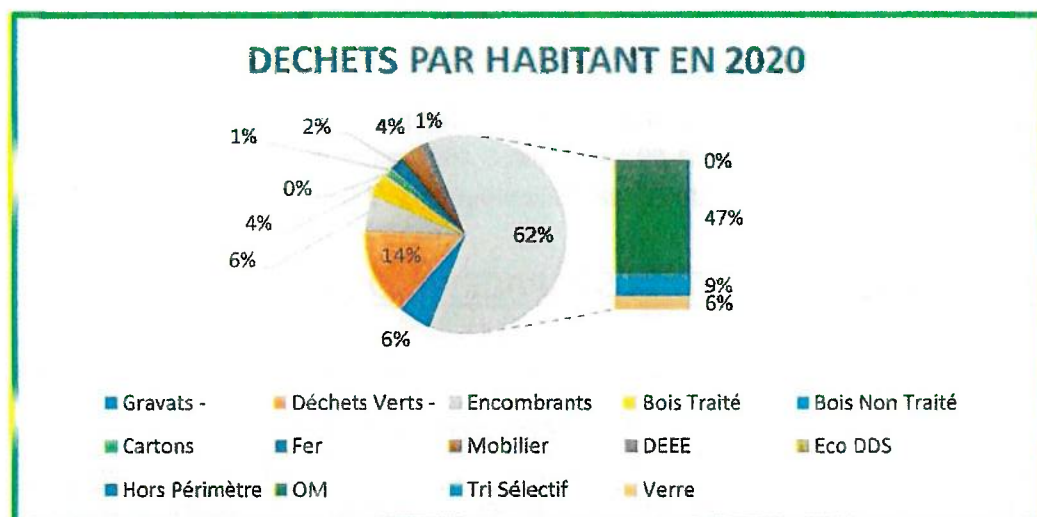
Espaces Ecologiques						
	2015	2016	2017	2018	2019	2020
Gravats -	2 811,08	2 907,16	2 353,46	1 926,62	1 227,71	1 307,32
Déchets Verts -	3 441,37	3 394,82	3 430,60	4 152,37	3 635,12	3 233,52
Encombrants	2 134,14	1 925,47	2 070,26	2 066,68	1 769,08	1 405,46
Bois Traité	1 305,01	1 163,62	1 158,31	1 072,34	846,77	825,24
Bois Non Traité	0,00	20,50	24,88	49,00	96,26	88,26
Cartons	376,90	419,94	419,50	407,34	361,50	250,32
Fer	603,44	567,62	575,25	524,29	496,58	517,66
Mobilier	0,00	249,80	441,70	645,59	882,82	869,51
DEEE	278,15	349,22	325,05	380,44	361,10	342,27
Eco DDS	0,00	0,00	0,00	13,89	25,37	40,32
Hors Périmètre	0,00	0,00	0,00	8,41	13,31	19,69
TOTAL EE	10 950,09	10 998,15	10 799,02	11 246,97	9 715,63	8 899,57

Depuis la mise en place des bennes « éco-mobilier » sur tous nos Espaces Ecologiques, les « Encombrant/Tout-Venant » ainsi que les bennes de bois traité diminuent nettement. Le tri est de plus en plus respecté sur nos Espaces Ecologiques.

Par contre, malgré la fermeture de nos sites durant le premier confinement (crise COVID19), les apports en déchets verts restent conséquents.

EVOLUTION DES DECHETS PAR HABITANT (en Kg)

DECHETS PAR HABITANT						
Années	2015	2016	2017	2018	2019	2020
Gravats -	73,59	69,36	54,30	44,80	28,32	30,13
Déchets Verts -	90,09	80,99	79,15	96,55	83,84	74,53
Encombrants	55,87	45,94	47,77	48,05	40,80	32,40
Bois Traité	34,16	27,76	26,72	24,93	19,53	19,02
Bois Non Traité	0,00	0,49	0,57	1,14	2,22	2,03
Cartons	9,87	10,02	9,68	9,47	8,34	5,77
Fer	15,80	13,54	13,27	12,19	11,45	11,93
Mobilier	0,00	5,96	10,19	15,01	20,36	20,04
DEEE	7,28	8,33	7,50	8,85	8,33	7,89
Eco DDS	0,00	0,00	0,00	0,32	0,59	0,93
Hors Périmètre	0,00	0,00	0,00	0,20	0,31	0,45
TOTAL EE	286,66	262,40	249,16	261,51	224,09	205,14
OM	290,85	263,79	260,05	264,02	252,46	248,88
Tri Sélectif	34,55	36,67	35,57	41,00	46,55	48,92
Verre	28,75	27,89	29,38	28,34	28,91	30,19
TOTAL COLLECTE	354,15	328,35	325,00	333,36	327,92	327,98
TOTAL EE + COLLECTE	640,81	590,75	574,16	594,87	552,01	533,12



En 2020, les Ordures Ménagères Résiduelles sont de 47 % soit une moyenne de 248.88 kg par habitant des déchets collectés de notre territoire alors qu'en 2016 cela représentait 260,05 kg par habitant. A contrario, le tri sélectif ainsi que le verre augmentent.

Cela s'explique par la mise en place de l'Extension des consignes de tri, ainsi qu'une campagne de communication plus proche des habitants (réunion publique, porte à porte...).

COUT TOTAL DES DECHETS

Une base De 125,00 €uros par habitant est demandée pour la collecte et le traitement des déchets produits (collectés ou portés en Espaces Ecologiques).

A ce montant s'ajoute le montant correspondant aux nombres de passages de collectes demandés par les communes ainsi que le nettoyage des marchés & foires.

Un montant de 50,76 €uros par habitant est demandé pour les habitants des communes qui adhèrent au Smictom de l'Ouest Audois sur la seule compétence traitement. A ce montant, s'ajoute le traitement des déchets issus de la déchèterie de Salles Sur l'Hers qui fonctionne en régie avec la Communauté de Communes de Castelnaudary Lauragais Audois.

ACTIONS DE COMMUNICATION DU SMICTOM DE L'OUEST AUDOIS

LES ACTIONS MENEES

En 2020, suite à la crise sanitaire, les actions de communications ainsi que la mise en place de conteneurs de regroupement du tri sélectif ont été ralentis. Seule, la commune de Villepinte a pu bénéficier d'une mise en place des bacs, et d'une réunion publique.



Lors de la réouverture des Espaces Ecologiques (Déchèteries) au moment du « déconfinement », des ambassadrices du tri informaient les administrés sur les déchets autorisés, les limites d'apports, et les guidés sur les sites de Castelnaudary et de Bram. Cela a permis de fluidifier les accès, ainsi que de sensibiliser les administrés.

Espace Ecologique

BRAM



Espace Ecologique

CASTELNAUDARY



